

Fachoberschule für Metalltechnik (FOT12)

Einjähriger Bildungsgang in Vollzeitform



Handwerk und Technik

Aufnahmevoraussetzungen

Für die Fachoberschule für Technik benötigst Du:

- die Fachoberschulreife **und** eine abgeschlossene einschlägige Berufsausbildung aus dem Bereich der Metalltechnik.
- oder die Fachoberschulreife und den Nachweis einer mindestens vierjährigen einschlägigen berufspraktischen Tätigkeit.



Rahmenstundentafel: Wochenstunden

Berufsübergreifender Lernbereich:

- Religionslehre 2
- Deutsch/
Kommunikation 4
- Politik/
Gesellschaftslehre 2
- Sport/
Gesundheitsförderung 2
- **Summe Bereich 10**
- **Differenzierungsbereich 4**

14

Berufsbezogener Bereich

- Maschinenbautechnik 4
 - Werkstofftechnik 2
 - Prozess- und
Automatisierungst. 2
 - Mathematik 4
 - Physik 2
 - Informatik 2
 - Wirtschaftslehre 2
 - Englisch 4
- 22**

❖ **Gesamtstundenzahl: 36**



Abschlussprüfung

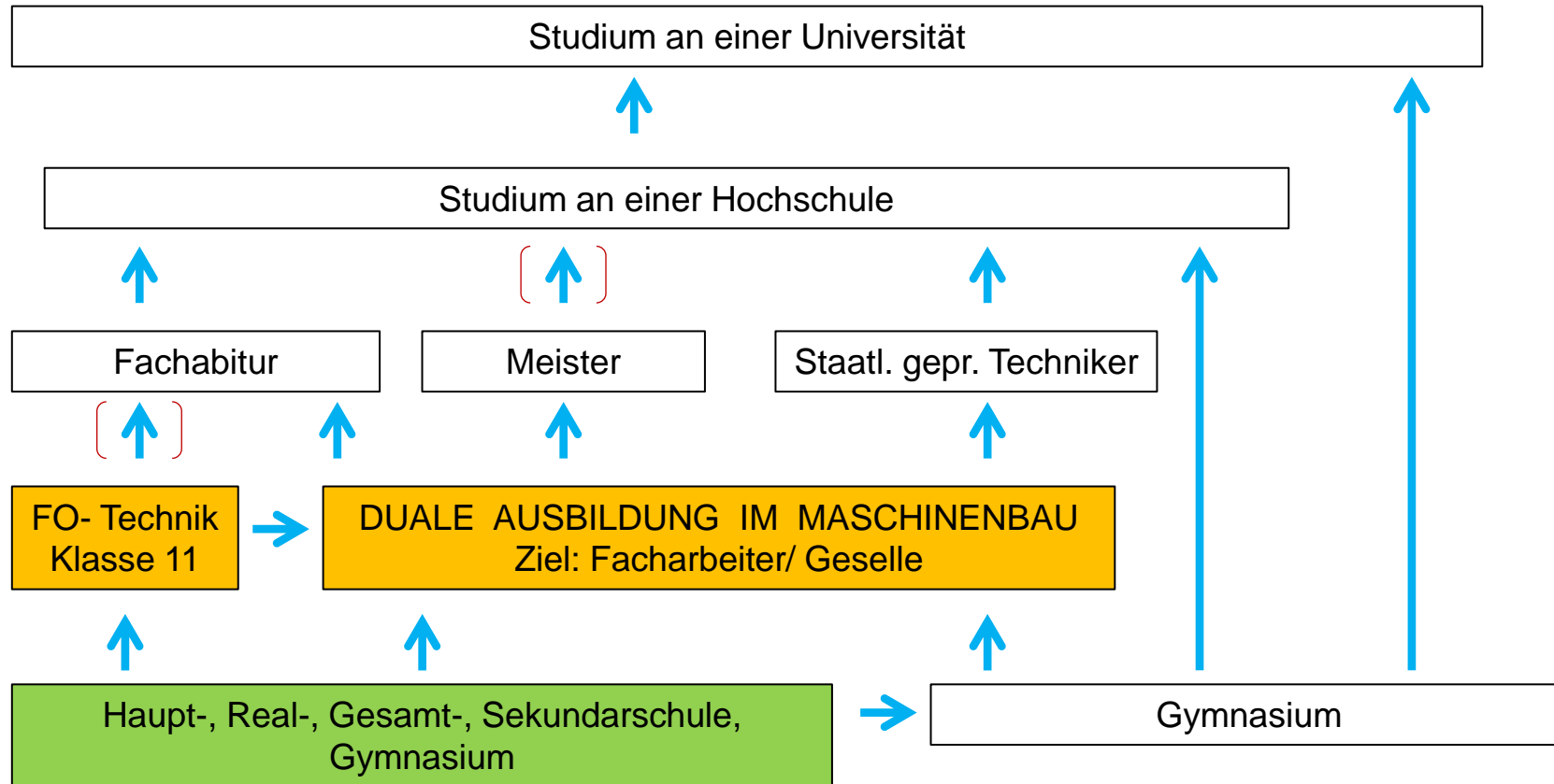
Die Fachoberschule schließt mit der **Fachhochschulreifeprüfung** ab.

Sie besteht aus einem schriftlichen Teil mit den Fächern:

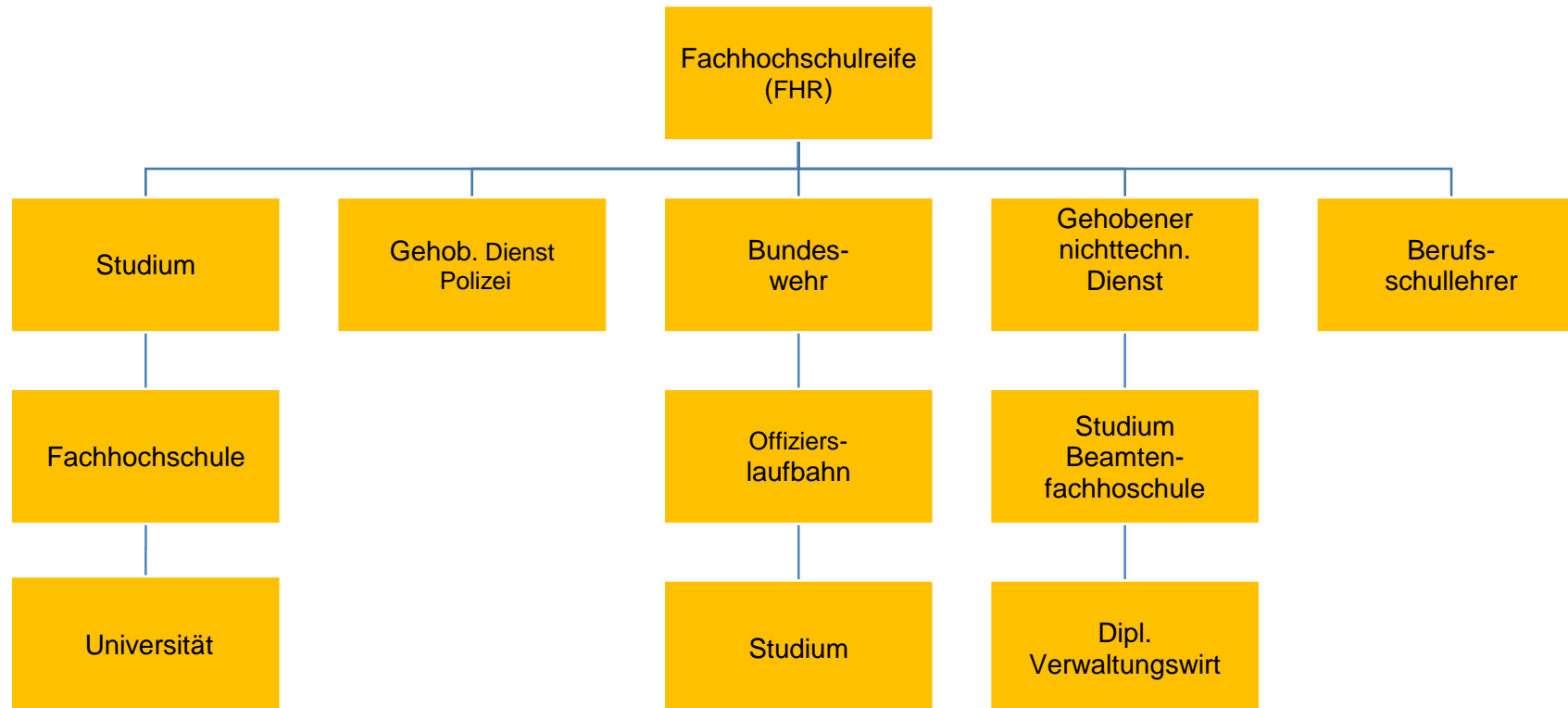
- **Deutsch/ Kommunikation,**
- **Englisch,**
- **Mathematik**
- **und Maschinenbautechnik**
- **sowie ggf. einem mündlichen Prüfungsteil**



Bildungswege im Bereich Metalltechnik



Ziele der Fachoberschule für Technik - Abschlüsse und Qualifikationen -



Weitere Informationen

Ansprechpartner:

OStR Jörg Rohlfing, E-Mail: joerg.rohlfing@berufskolleg-lk.de

Tel.: 05772/911210

Privat: 05771/914813

Schulort Lübbecke:

Rahdener Str. 1

32312 Lübbecke

Tel.: 05741-3458-0 Frau Borkowski -Zentrale-

Tel.: 05741-3458-24 NN -Fachoberschule für

Technik-

Schulort Espelkamp:

Trakehner Str. 12

32339 Espelkamp

Tel.: 05772-9112-30 Lehrerzimmer

